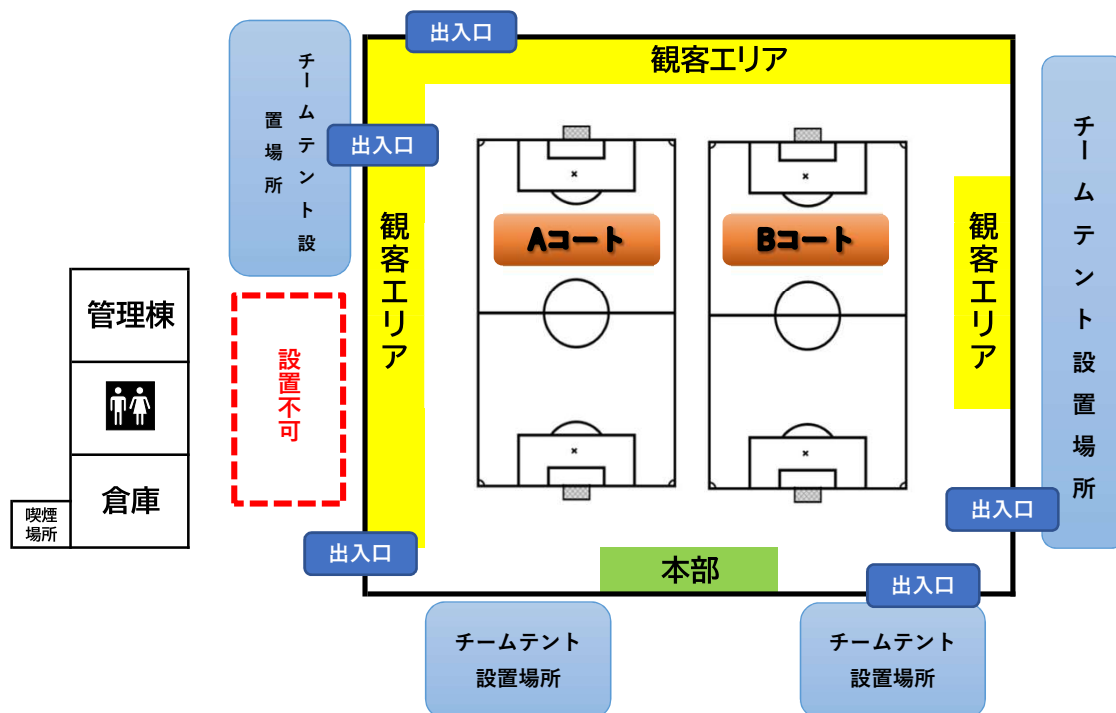


〈 大会・施設利用諸注意 〉

- ⚽ ゴミは各自お持ち帰りください。
- ⚽ チームテント設置・・・出入り口付近は出入りに支障がないようにお願いいたします。



〈 駐車場 〉

- ⚽ 第1駐車場は1チーム8台でお願いします。近隣商業施設への駐車はご遠慮ください。
- ⚽ テニスコート利用者の駐車スペースは駐車禁止です（図2参照）
- ⚽ 第2駐車場も駐車可能です（図1参照）
- ⚽ 新宮町役場も駐車可能です（図3参照）
- ⚽ 駐車許可証に**チーム名を記入**しご使用ください。

第1駐車場利用時は駐車許可証を印刷し、車外から確認ができるよう  
予めダッシュボードに置いてご来場願います。

図 1

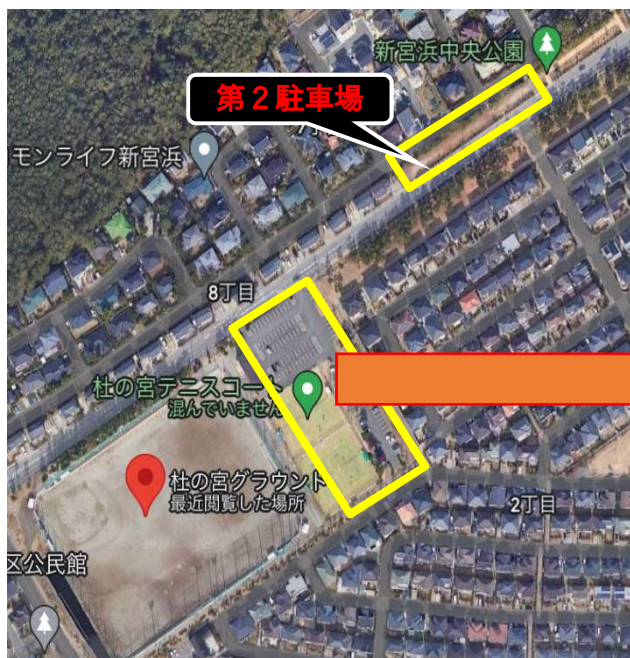


図 2



図 3



新宮町役場 駐車場

新宮町役場 駐車場利用時は、  
黄色枠内への駐車をお願いします。

